

1) « Vues de Gironde » te propose une série de jeux. Pour commencer, relie chaque œuvre à son nom.



Le Nuage



La mule a cinq pattes



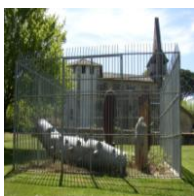
Le Vaisseau spatial



Le Lion



Le Tronc Creux



Le Zoo de sculptures

*Si tu as besoin d'aide, consulte les sites internet suivants :*

<https://lesrefuges.bordeaux-metropole.fr/>

<http://www.laforetdartcontemporain.com/index.php/oeuvres/>

<https://www.bordeaux-metropole.fr/Sortir-decouvrir/L-art-dans-la-ville/Commande-artistique-tramway/Les-oeuvres>

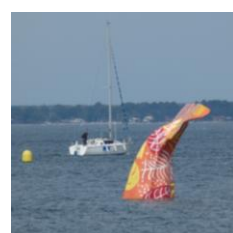
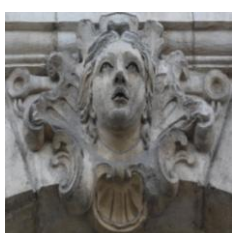
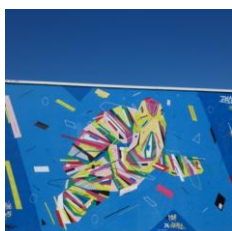
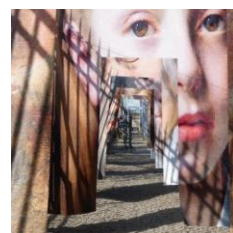
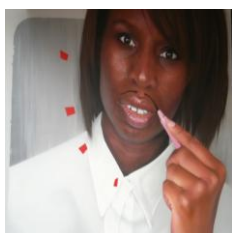
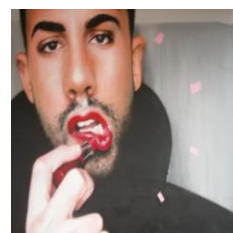
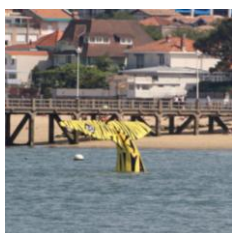
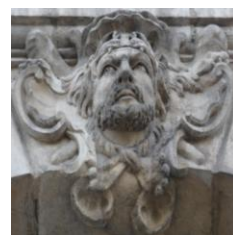


**Vues de Gironde**

[www.vuesdegironde.fr](http://www.vuesdegironde.fr)

Contact : [vuesdegironde@gmail.com](mailto:vuesdegironde@gmail.com)

2) Relie entre elles les images correspondantes.



Vues de Gironde

[www.vuesdegironde.fr](http://www.vuesdegironde.fr)

Contact : [vuesdegironde@gmail.com](mailto:vuesdegironde@gmail.com)

3) A toi de chercher les bonnes réponses. Tu les trouveras dans les différents articles publiés sur : [www.vuesdegironde.fr](http://www.vuesdegironde.fr)



Quel est le nom de cette œuvre et qui sont les artistes qui l'ont réalisée ? *Cette œuvre a pour titre «la Maison aux personnages». Elle a été réalisée par Ilya et Emilia Kabakov.*

Où peut-on la voir ? *A Bordeaux, Place Amélie Raba Léon.*



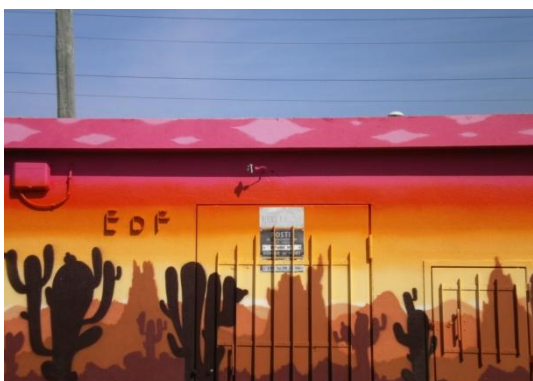
Que voit-on sur cette fresque ? *Le portrait d'une petite fille qui tient un globe entre ses mains.*

Quelle a été la source d'inspiration de l'artiste ? *Une photographie prise par l'artiste, Jef Aérosol, pendant un voyage en Chine.*



Quelle est la hauteur de cette sculpture ? *4 mètres*

Quelle est sa date de création ? *2014*



Quel est le nom du circuit artistique auquel correspond cette fresque ? *Le circuit « QR 20 ».*

Dans quelle ville peut-on le retrouver ? *A Pessac.*



Vues de Gironde

[www.vuesdegironde.fr](http://www.vuesdegironde.fr)

Contact : [vuesdegironde@gmail.com](mailto:vuesdegironde@gmail.com)

4) *A toi de voir et à toi de trouver !*



1. Identifie le nombre de couleurs présentes sur cette fresque et fais-en la liste.

*Du bleu, du jaune, du orange, du rouge et du rose.*



2. Quel personnage de fiction reconnais-tu sur la photographie (gauche) ?

*Le personnage de fiction représenté est E.T.*

3. Quel est le nom du collectif qui a réalisé cette fresque (droite) ?

*Le nom du collectif est « Transfret ».*



**Vues de Gironde**

[www.vuesdegironde.fr](http://www.vuesdegironde.fr)

Contact : [vuesdegironde@gmail.com](mailto:vuesdegironde@gmail.com)



4. Quels sont les animaux représentés sur cette fresque ?

*Il s'agit d'un oiseau et d'un singe.*



5. Donne le nom de l'engin de chantier et le nom du bâtiment présents sur la tête des oiseaux.

*Il s'agit d'une grue et d'une maison.*



**Vues de Gironde**

[www.vuesdegironde.fr](http://www.vuesdegironde.fr)

Contact : [vuesdegironde@gmail.com](mailto:vuesdegironde@gmail.com)

En t'inspirant des images que tu viens de découvrir, dessine une œuvre que tu m'aimerais bien voir exposée dans la rue. Raconte l'histoire que tu as imaginée pour réaliser ton dessin. A toi de créer !

